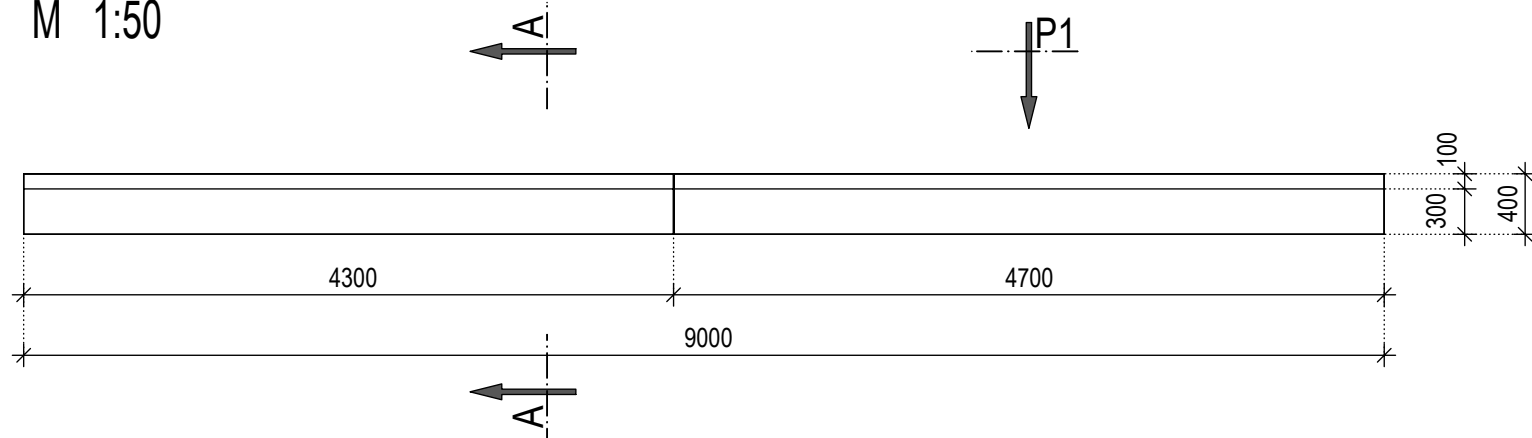
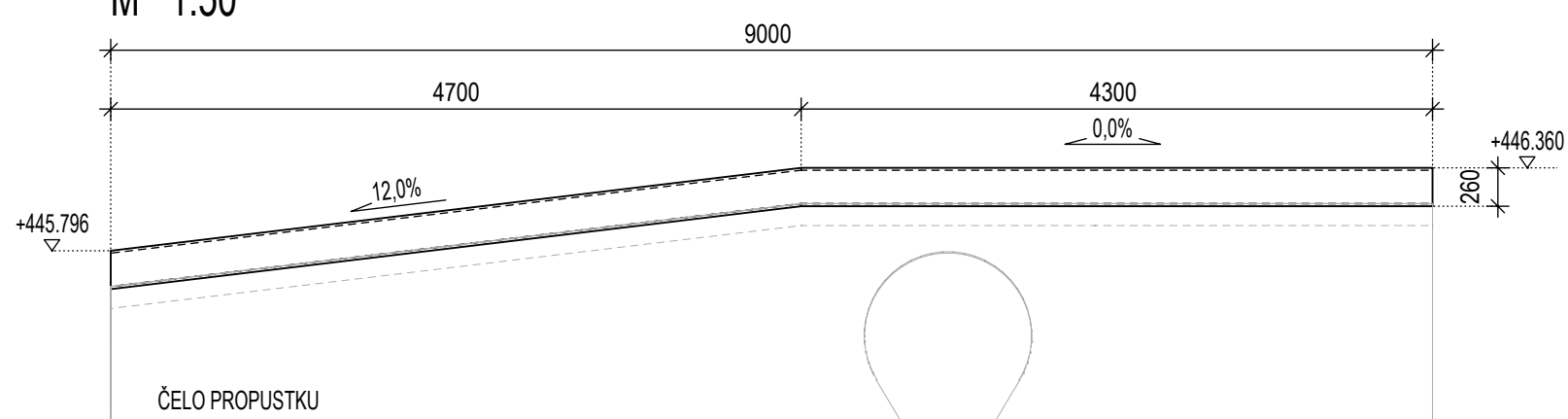
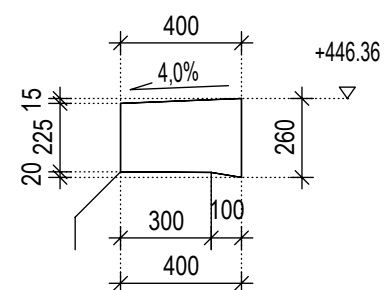


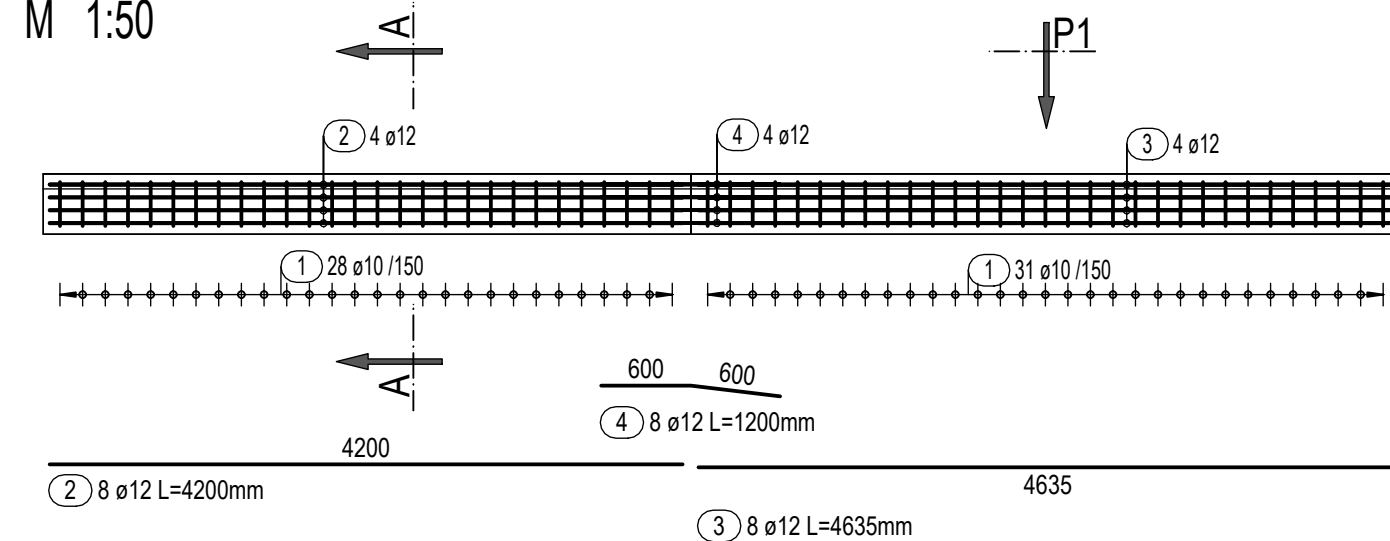
SO 01-21-01 PROPUSTEK v ev. km 0,708  
VÝKRES TVARU A VÝZTUŽE ŘÍMSY

TVAR - PŪDORYS  
M 1:50TVAR - POHLED "P1"  
M 1:50

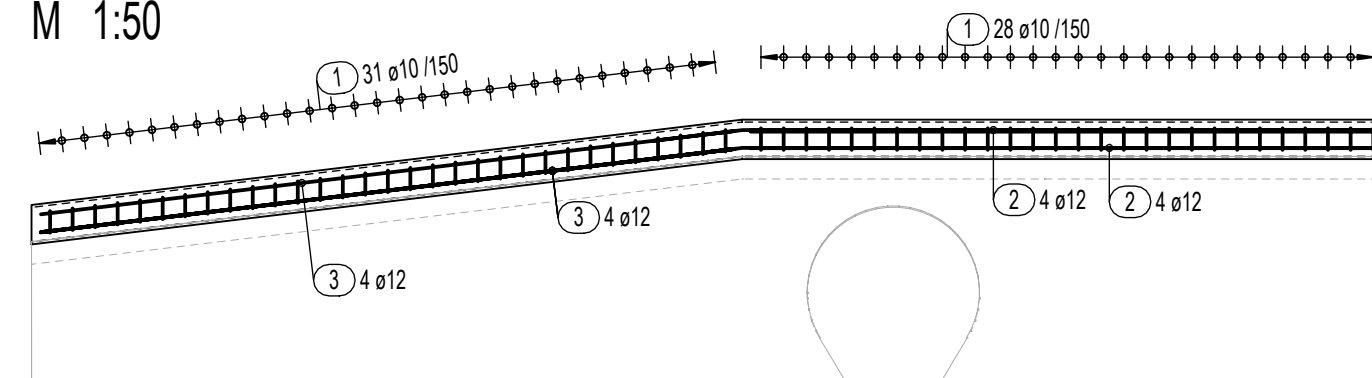
TVAR - ŘEZ A - A  
M 1:25



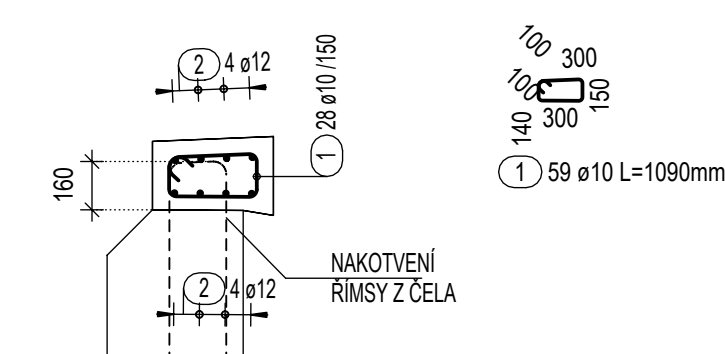
VÝZTUŽ - PŮDORYS  
M 1:50



VÝZTUŽ - POHLED "P1"  
M 1:50



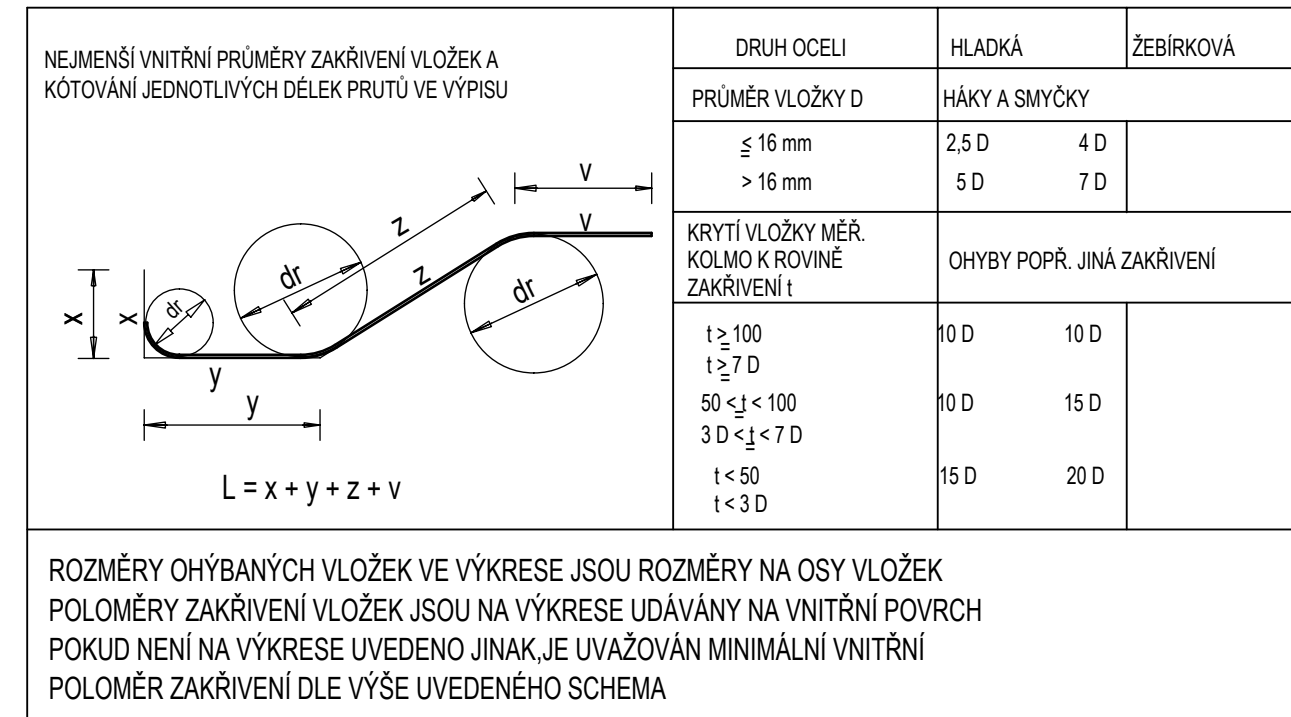
VÝZTUŽ - ŘEZ A - A  
M 1:25



## VÝKAZ VÝZTUŽE

POL.	KS	ø [mm]	JEDN. DÉLKA [m]	CELKOVÁ DÉLKA [m]	HMOTNOST [kg]
1	59	10	1.09	64.31	39.68
2	8	12	4.20	33.60	29.84
3	8	12	4.63	37.08	32.93
4	8	12	1.20	9.60	8.52

CELKOVÁ HMOTNOST [kg] : 110.97



POZNÁMKY:

- MINIMÁLNÍ MEZERA MEZI SOUSEDNÍMI NESTYKOVANÝMI VLOŽKAMI 30 mm
- POLOMĚRY ZAKŘIVENÍ JEDNOTLIVÝCH PRUTŮ - VIZ TABULKA
- DALŠÍ PRVKY VKLÁDANÉ DO BEDNĚNÍ - VIZ VÝKRES TVARU

## KRYTÍ VÝZTUŽE:

- DO BEDNĚNÍ =  $C_{min}/C_{nom}$  - 40/50 mm

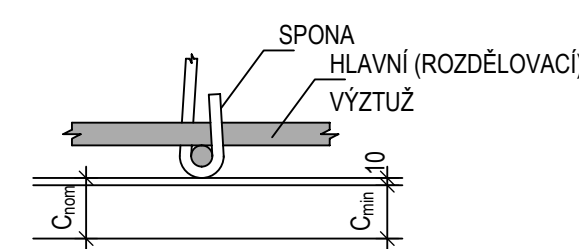
**MATERIÁL:**

BETON DLE ČSN EN 206+A1, ČSN P 73 2404, TKP SSD KAP. 18  
ŘÍMSA C 30/37 - XC4, XF3 (F.1.2) - Cl 0,40 - Dmax 16 - S4

OCEL (ČSN 420139)

BETONÁŘSKÁ VÝZTUŽ B500B

### SCHÉMA KRYTÍ VÝZTUŽE BETONEM



C<sub>min</sub> - MINIMÁLNÍ KRYTÍ  
C<sub>nom</sub>- JMENOVITÉ (NOMINÁLNÍ) KRYTÍ

